



Energiesparen und Klimaschutz serienmäßig

Öl-Brennwertkessel COB:

Auf die Zukunft, fertig, los!



Ab 15 kW
in bewährter Testsieger-Qualität.

Kunden neu begeistern. Wolf ComfortLine Öl-Brennwertkessel COB.

Heiztechnik für die Zukunft. Vorteile für alle!

Der neue Wolf Öl-Brennwertkessel COB bringt Heizungskunden und Fachhandel gleichermaßen große Vorteile. Ausgestattet mit der neuen Wolf *BioÖl-Ready*-Technologie zeichnet sich das Gerät durch Umweltfreundlichkeit, besonders hohe Effizienz und größter Zukunftssicherheit für Verbraucher aus. Das Handwerk profitiert vor allem durch einfachste Installations-, Handhabungs- und Wartungsmöglichkeiten.

Das Öl im Wandel.

Die weitere Versorgung mit Heizöl ist noch für Generationen gesichert. Öl wird auch weiterhin eine vergleichsweise kostengünstige Heizmethode sein. Das Öl in jetziger Form wird es in absehbarer Zukunft jedoch nur noch bedingt geben.

Der Umwelt zuliebe und um Ressourcen zu schützen, werden jedem Liter Öl nach und nach immer mehr Biobestandteile beigemischt.

Was ist BioÖl-Ready?

BioÖl-Ready bedeutet heute schon mit der Technik von morgen zu heizen. Der Wolf COB Ölbrennwertkessel ist bereits jetzt für die künftigen Ölformen und Ölgenerationen vorbereitet.

Er kann sowohl mit normalem, schwefelarmem oder eben mit Bio-Heizöl (B10)* betrieben werden. Wolf klassifiziert diese zukunftssichere Technologie als BioÖl (B10)-Ready.



* Bis zu 10% Anteil



WOLF

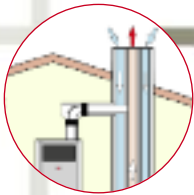
Fertig vormontiert



Norm-Nutzungsgrad

99% (H_s)
105% (H_i)

Einfache Kamin-sanierung



Sonnenheizungs-kompatibel



Werkzeug serienmäßig



TESTSIEGER

Stiftung
Warentest

GUT (1,6)

Ölbrennwertkessel
COB-20

test



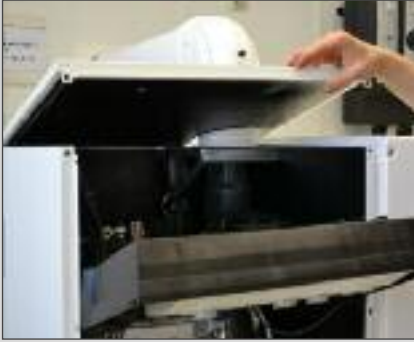
Im Test:
10 Ölbrennwertkessel, davon
zwei Testsieger mit Note 1,6

Ausgabe 5/2008

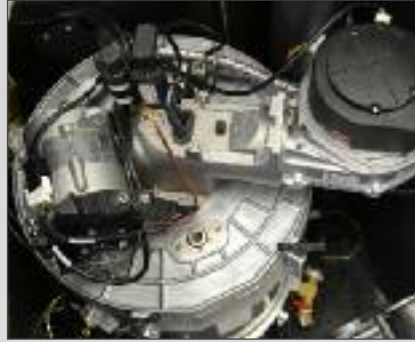
Für mehr Flexibilität: Nicht lange warten bei Wartung und Montage.

Der neue COB: Das ist Installation die richtig Spaß macht. Denn da passt alles! Gewicht, Größe und die typischen Wolf-Montage- und Wartungsvorteile.

- **Höchst effizient** – der Normnutzungsgrad beträgt 99% (H_S) / 105% (H_i).
- **Komplett einfach** – der Ölbrennwertkessel ist vollständig vormontiert und verkleidet.
- **Ganz leicht** – mit nur 92 kg (COB-20) besonders mühelos zu transportieren.
- **Platzsparend aufstellbar** – der COB kann wandstehend aufgestellt werden. Platzbedarf ca. 1/2m².
- **Direkt einsatzbereit** – das Anschließen heißt Plug & Play.
- **Schnell zugänglich** – für leichte Wartungs- und Inspektionsarbeiten, ideale Wartungsposition der Verbrennungseinheit.
- **Intelligent geregelt** – durchgehendes Regelungsprogramm WRS.
- **Absolut stark** – Leistungsbereich von 9 – 40 kW, 2-stufiger Brenner.
- **Kaskadierbar** – geeignet für Kaskadenbetrieb bis zu 4 Geräten (9 bis 160 kW).
- **Werkzeug an Bord** – für einfache Wartung sind drei Werkzeuge serienmäßig im COB: Einstelllehre, Reinigungs-Edelstahlbürste, Verdrängergriff.



Verkleidung öffnen und den
Regelungskasten herunterklappen



3 Schrauben lösen



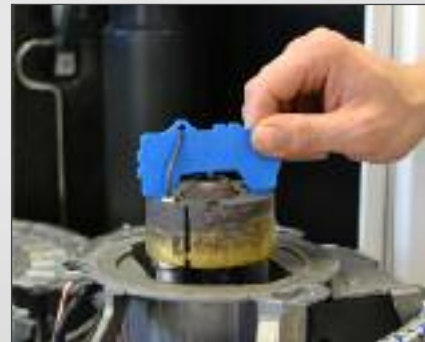
Verbrennungseinheit
herausziehen



Verbrennungseinheit in
Wartungsposition einhängen



Düse wechseln



Kontrolle der Zündelectroden



Flügelschrauben lösen



Brennkammerdeckel abnehmen



Brennkammer und Verdränger mit
Wartungswerkzeug herausziehen



Wärmetauscher mit Bürste reinigen



Siphon, Neutralisation und
Kondensatpumpe reinigen



Verkleidung montieren und
Verbrennungswerte kontrollieren

Qualität und Zuverlässigkeit „Made in Germany“.

Der neue COB: Das ist neueste Ölbrennwerttechnik, die auf bewährten und starken Wolf-Ideen aufbaut. Für maximale Energieeffizienz. Für zukunftssicheres Heizen. Für zufriedene Kunden.

- **Zukunftssicher** – geeignet für schwefelarmes und normales Heizöl EL. Vorbereitet für Bio-Öl mit 10% Anteil.
- **Komfortables Regelungssystem** – sehr einfach zu bedienen. Erweiterbare Regelung mit bis zu 7 Modulen für Mischer-, Heizkreis- oder Solarregelung. Erweiterbar mit Funkuhrmodul, Funkaußenfühler.
- **Einfache Kaminsanierung** – kleiner Abgasrohrdurchmesser von 80 mm (bei COB 40: 110 mm), problemlos in bestehende Kamine bzw. Schächte einbaubar.
- **Sonnenheizung kompatibel** – mit Schichtenspeicher BSP, Solarkollektor TopSon und Solarregelung SM1/SM2.
- **Sehr niedriger Stromverbrauch** – da keine Ölvorwärmung nötig ist, arbeitet der Brenner mit extrem wenig Strom, elektrische Leistungsaufnahme* in:
Leistungsstufe 1* < 100 Watt
Leistungsstufe 2* < 140 Watt.
- **Kurze Amortisationszeit** – bei einer Modernisierung der Heizanlage (Altkessel gegen Öl-Brennwertkessel COB) amortisiert sich die Investition bereits in ca. 4 Jahren (bei einem Ölpreis von 70 Cent/Liter).

* bei COB 20



Einziges Produktionsstandort ist Mainburg/Bayern

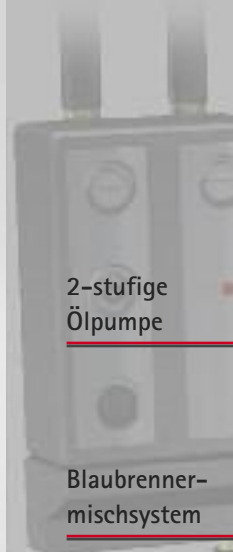
Immer heißes Wasser. So viel man braucht.

Der neue COB-CS mit Schichtenspeicher: Das ist modernste patentierte Technik zur effizienten Warmwasserversorgung mit Öl-Brennwerttechnologie. Betriebskostensenkend und platzsparend durch Wolf-Qualität. Überzeugen Sie sich.

- 1 Patentierter „Warmwasserturbo“** – das neu entwickelte Leit- und Verteilsystem für Warm- und Kaltwasser garantiert eine ruhige, radiale Wasserverteilung und eine exzellente Warmwasserleistung
- 2 Optimierte Dämmtechnik** – keine Wärme- und Energieverluste durch Hochleistungsdämmschaum.
- 3 Ganz schön groß, der Kleine** – die 160l Speicherinhalt sind vergleichbar mit konventionellen Speichern 200, 240 bzw. 260 Litern.
- 4 Gib mir fünf** – die Warmwasserleistung beträgt 280l/10 Min. Damit versorgt der CS mühelos bis zu fünf Haushalte.



COB mit nebenstehendem Schichtenspeicher CS



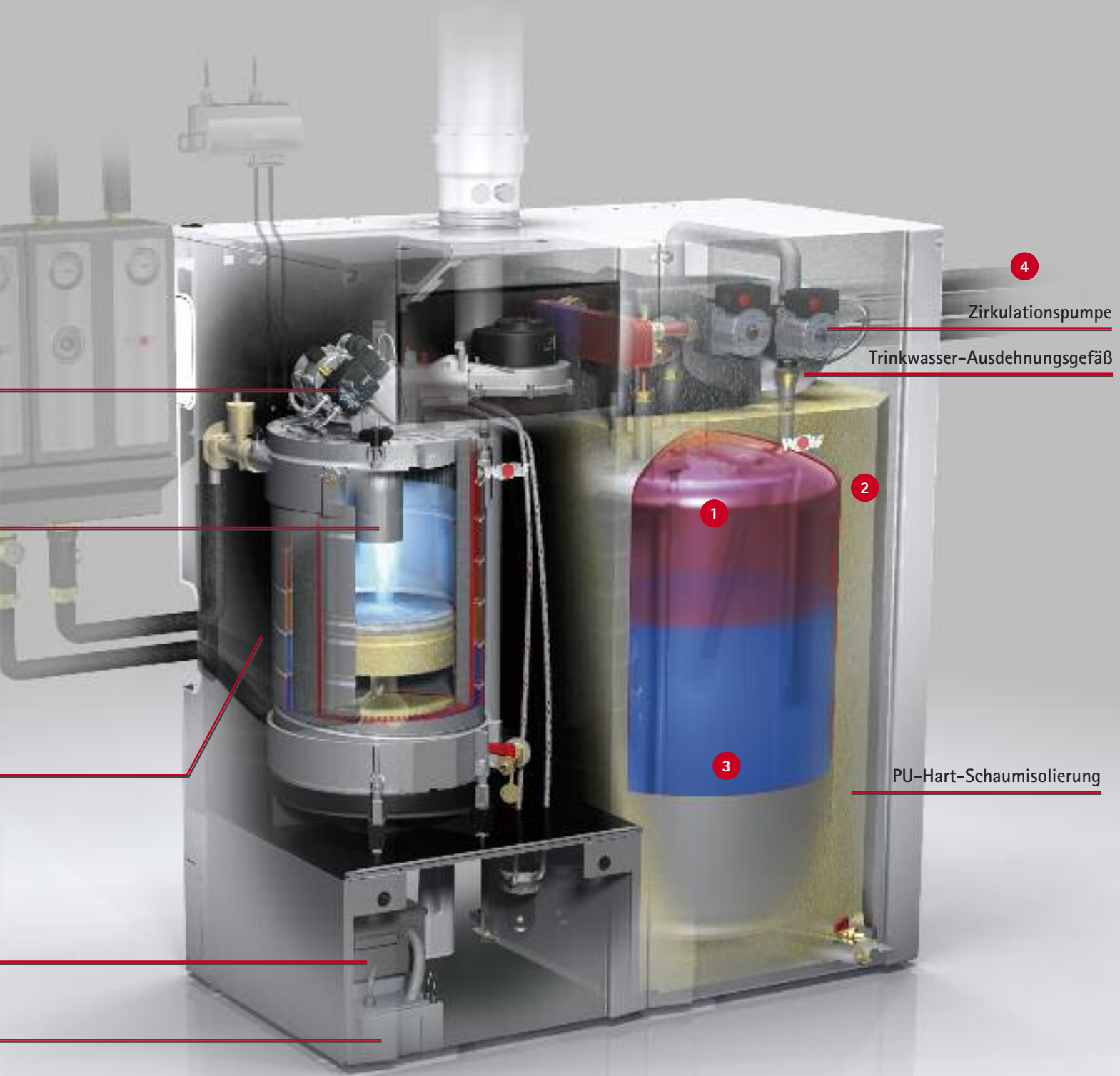
2-stufige
Ölpumpe

Blaubrenner-
mischsystem

isoliertes
Gehäuse

Neutralisation

Kondensat-
pumpe



Zahlen und Fakten. ComfortLine Öl-Brennwertkessel COB.



| Öl-Brennwertkessel | COB | 15 | 15/CS | 20 | 20/CS | 29 | 29/CS | 40 |
|------------------------------------------------------------------|------------|-----------|-----------|-----------|-----------|-----------|-----------|-----------|
| Nennwärmeleistung bei 80/60°C Stufe 1/2 | kW | 9/14,4 | 9/14,4 | 13,1/19 | 13,1/19 | 18,5/28,2 | 18,5/28,2 | 25,3/38 |
| Nennwärmeleistung bei 50/30°C Stufe 1/2 | kW | 9,5/15,1 | 9,5/15,1 | 13,9/20 | 13,9/20 | 19,6/29,6 | 19,6/29,6 | 26,8/40 |
| Öldurchsatz Stufe 1/2 | kg/h | 0,86/1,38 | 0,86/1,38 | 1,15/1,66 | 1,15/1,66 | 1,6/2,45 | 1,6/2,45 | 2,44/3,64 |
| Speicherinhalt CS (äquivalenter Nenninhalt) | Ltr | - | 160 (200) | - | 160 (240) | - | 160 (260) | - |
| Speicherdauerleistung CS | Ltr/h (kW) | - | 15/370 | - | 490 (20) | - | 710 (29) | - |
| Leistungskennzahl CS | NL60 | - | 3,5 | - | 4,5 | - | 5,0 | - |
| Bereitschaftsaufwand Speicher | kWh/24h | - | 1,47 | - | 1,47 | - | 1,47 | - |
| Luft- / Abgasrohranschluss | mm | 80/125 | 80/125 | 80/125 | 80/125 | 80/125 | 80/125 | 110 / 160 |
| Normnutzungsgrad bei 40/30 °C, (H _i /H _c) | % | 105/99 | 105/99 | 105/99 | 105/99 | 105/99 | 105/99 | 105/99 |
| Normnutzungsgrad bei 75/60 °C (H _i /H _c) | % | 101/96 | 101/96 | 101/96 | 101/96 | 101/96 | 101/96 | 102 / 97 |
| Gewicht Kessel | kg | 92 | 92 | 92 | 92 | 99 | 99 | 122 |
| Gewicht Speicher | kg | - | 76 | - | 76 | - | 76 | - |
| Abmessungen Breite | mm | 566 | 1132 | 566 | 1132 | 566 | 1132 | 566 |
| Höhe | mm | 1290 | 1290 | 1290 | 1290 | 1290 | 1290 | 1490 |
| Tiefe | mm | 605 | 605 | 605 | 605 | 605 | 605 | 605 |

Maximale Ansaughöhe und Ölzuleitungsquerschnitte beachten (siehe Montageanleitung)



Die Kompetenzmarke für Energiesparsysteme



Wolf GmbH, Postfach 1380, 84048 Mainburg, Tel.: 0 87 51 / 74-0, Fax: 0 87 51 / 74-1600, www.wolf-heiztechnik.de